

□ 재난유형별 홍보문구

[1단 10자 이내] : “따뜻한 봄맞이, 안전하게”

유 형	홍보문구 및 안전교육 내용
미세먼지 안전수칙	<p>□미세먼지가 인체에 미치는 영향</p> <ul style="list-style-type: none"> ✓ 미세먼지들은 먼지 핵에 여러 종류의 오염물질이 엉겨 붙어 구성된 것으로 호흡기를 통하여 인체 내에 유입될 수 있다. ✓ 장기간 흡입 시, 입자가 미세할수록 코점막을 통해 걸러지지 않고 흡입 시 허파꽂리까지 직접 침투하기에 천식이나 폐 질환의 유병률, 조기 사망률 증가에 영향을 줄 수 있다. ✓ 어린이·노인·호흡기 질환자 등 민감 군은 일반인보다 건강 영향이 더 클 수 있어 더 각별한 주의가 필요하다. <p>□미세먼지 발생 시 행동요령</p> <p>*주의보 시 행동요령</p> <ul style="list-style-type: none"> ✓ 민감 군(어린이·노인·폐질환 및 심장질환자)은 실외활동 제한 및 실내 생활 권고 ✓ 일반인은 장시간 또는 무리한 실외 활동을 줄임 ✓ 부득이 외출 시 황사(보호) 마스크 착용 ✓ 교통량이 많은 지역 이동자제 ✓ 공공기관 운영 야외 체육시설 운영 제한 <p>*경보 시 행동요령</p> <ul style="list-style-type: none"> ✓ 민감 군(어린이·노인·폐질환 및 심장질환자)은 실외 활동 금지 ✓ 일반인은 장시간 또는 무리한 실외 활동 자제 ✓ 부득이 외출 시 황사(보호) 마스크 착용 ✓ 교통량이 많은 지역 가급적 이동 금지 ✓ 공공기관 운영 야외 체육시설 운영 중단 <p><small>*관련 근거: 대기환경보전법 시행규칙 [별표7] 대기오염경보단계별 대기오염물질의 농도기준(제14조 관련)</small></p>

□ 고농도 미세먼지 7가지 대응요령



고농도 미세먼지 7가지 대/응/요/령

1 외출은 가급적 자제하기

- 야외모임, 캠프, 스포츠 등 실외활동 최소화하기



2 외출시 보건용 마스크(식약처 인증) 착용하기

! 보건용 마스크(KF80, KF94, KF99)의 올바른 사용법



마스크 날개를 펼친 후 양쪽
날개 끝을 오므려주세요



고정심 부분을 위로 하여
코와 입을 완전히 가려주세요



머리끈을 귀에 걸어
위치를 고정해 주세요



양 손가락으로 코편이 코에
밀착되도록 눌러주세요



공기누설을 체크하여 안전에
마스크를 밀착시켜 주세요

3 외출시 대기오염이 심한 곳은 피하고, 활동량 줄이기

- 미세먼지 농도가 높은 도로변, 공사장 등에서 지체시간 줄이기
- 호흡량 증가로 미세먼지 흡입이 우려되는 격렬한 외부활동 줄이기



5 물과 비타민C가 풍부한 과일·야채 섭취하기

- 노폐물 배출 효과가 있는 물,
항산화 효과가 있는 과일·
야채 등 충분히 섭취하기



4 외출 후 깨끗이 씻기

- 온몸을 구석구석 씻고,
특히 필수적으로 손·발·눈·코를
흐르는 물에 씻고양치질하기



6 환기, 실내 물청소 등 실내 공기질 관리하기

- 실내·외 공기 오염도를 고려하여 적절한 환기 실시하기
- 실내 물걸레질 등 물청소 실시, 공기청정기 가동하기(공기청정기 필터 주기적 점검·교체)

평시 환기

- | 실내오염도가 높을 때는 자연환기 또는 기계환기 실시
(단, '나쁨' 이상시 자연환기 자제)
- | 하루 3번 30분 이상(오전 10시~오후 9시) 환기 실시
- | 대기오염도가 높은 도로변 외의 다른 창문을 통한 환기 실시

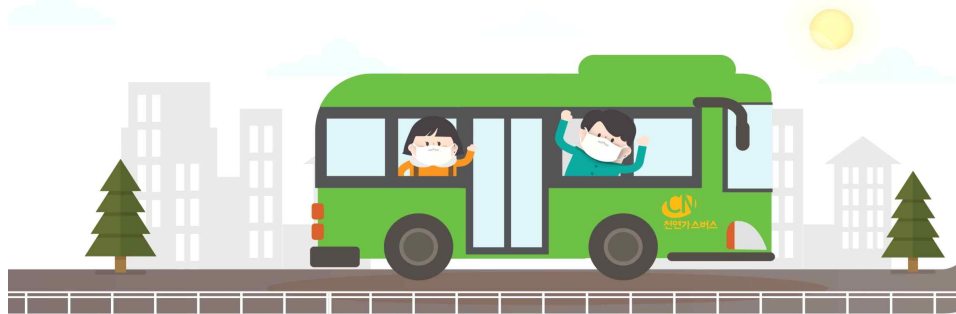
조리시 환기

- | 주방후드 가동과 자연환기를 동시에 실시
- | 조리 후에도 30분 이상 환기 실시



7 대기오염 유발행위 자제하기

- 자가용 운전 대신 대중교통 이용, 폐기물 태우는 행위 등 자제하기



유 형

홍보문구 및 안전교육 내용

황사 발생 시 행동요령

□ 황사 진행별 행동요령

***황사 발생 전 행동요령**(황사 위기경보 「관심」단계 발령 시)

- ✓ 미세먼지 예·경보 상황을 수시로 확인
- ✓ 황사가 실내로 들어오지 못하도록 창문 등을 점검
- ✓ 외출 시, 필요한 보호안경, 마스크, 긴소매 의복 등 준비
- ✓ 노약자, 호흡기환자 등은 실외 활동 자제
- ✓ 공기정화장치 등 시설물 점검



***황사 발생 중 행동요령**(황사 위기경보「주의」,「경계」,「심각」단계 발령 시)

- ✓ 미세먼지 예·경보 상황 수시로 확인
- ✓ 창문을 닫고, 공기 정화 장치 가동
- ✓ 외출 시 마스크 착용, 귀가 후 손과 발 등을 깨끗이 씻기
- ✓ 가급적 야외활동 제한



***황사 발생 후 행동요령**(황사 위기경보 해제 시)

- ✓ 실내공기 환기
- ✓ 황사에 노출되어 오염된 물품 세척 후 사용
- ✓ 실내·외 방역 및 청소 실시

