

2021 주요업무계획



광주송정도서관

<http://lib.gen.go.kr/songjung>

I . 일반현황	1
II . 도서관 운영 기본방향	5
III . 주요업무 추진계획	6
1. 이용자 중심의 지식정보 서비스 강화	6
2. 지성과 감성을 깨우는 독서문화 확산	12
3. 평생학습으로 만들어가는 꿈과 미래 실현	17
4. 차별 없는 나눔으로 행복한 도서관 구현	20
5. 초등학력인정 성인교육 운영	22
IV . 2020년 주요업무 추진실적	23





일반 현황

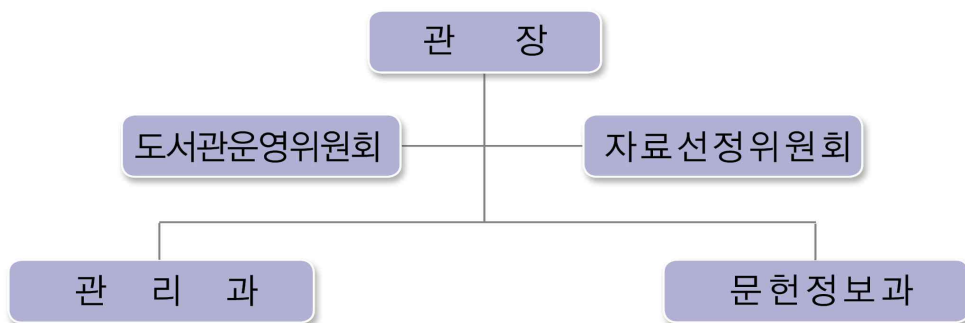


1 연 혁

- 1974. 3. 15. 전남 광산군 공공도서관 설치운영
- 1990. 4. 10. 광주송정도서관 개관(지하1층, 지상2층 신축)
- 1991. 12. 6. 3층 열람실 증축
- 1993. 2. 1. 움직이는 도서관 운영
- 1995. 10. 7. 4층 문화교실 증축
- 2001. 5. 12. 광주학생교육문화회관 부설 송정도서관
- 2002. 12. 2. 광주송정도서관으로 기관 독립
- 2020. 1. 1. 제15대 추선미 관장 취임

2 조직현황

2-1. 조직



2-2. 정·현원

(2021. 1. 1. 현재)

구 분	합 계	교육행정					사 서					사무운영			시설관리			교육공무직		
		5급	6급	7급	8·9급	소계	5급	6급	7급	8·9급	소계	7급	8·9급	소계	7급	8·9급	소계	무기	기간	소계
정원	26	1	1	1	2	5	2	3	1	2	8	0	2	2	0	1	1	4	6	10
현원	26	1	1	1	2	5	2	3	1	2	8	2	0	2	1	0	0	4	6	10

3

시설현황

- 토 지: 3,360m²(국유림 · 산림청 소관)
- 건 물: 3,310m²(지하1층, 지상4층)
- 실별 내역

구 분	실수	면적(m ²)	좌석수	비 고
정 보 자 료 실	1	237	21	컴퓨터 포함(4석)
어 린 이 실	1	249	72	유아실 포함(44석)
학 습 실	2	305	128	
강 의 실	5	487	162	
교 원 연 구 실	1	14		
관 리 실	6	373		관장실,관리과,문헌정보과, 전산실,당직실,안내실
협 의 회 실	1	50		
간 행 물 실	1	50	25	
휴 게 실	1	34	18	
기 계 · 전 기 실	2	207		기계실,전기실
서 고	1	490		
기 타		814		현관,복도,계단,창고,화장실
합 계	22	3,310	426	

4

보유자료 현황

(2021. 1. 1. 현재)

합계(권,%)	도 서			비도서
	일 반	어린이	다문 화	
176,310	138,761	34,465	2,427	657
100	78.7	19.55	1.38	0.37

5

예산현황

- 예산 총액: 474,781천원
- 단위사업별 예산 현황

(단위 : 천원)

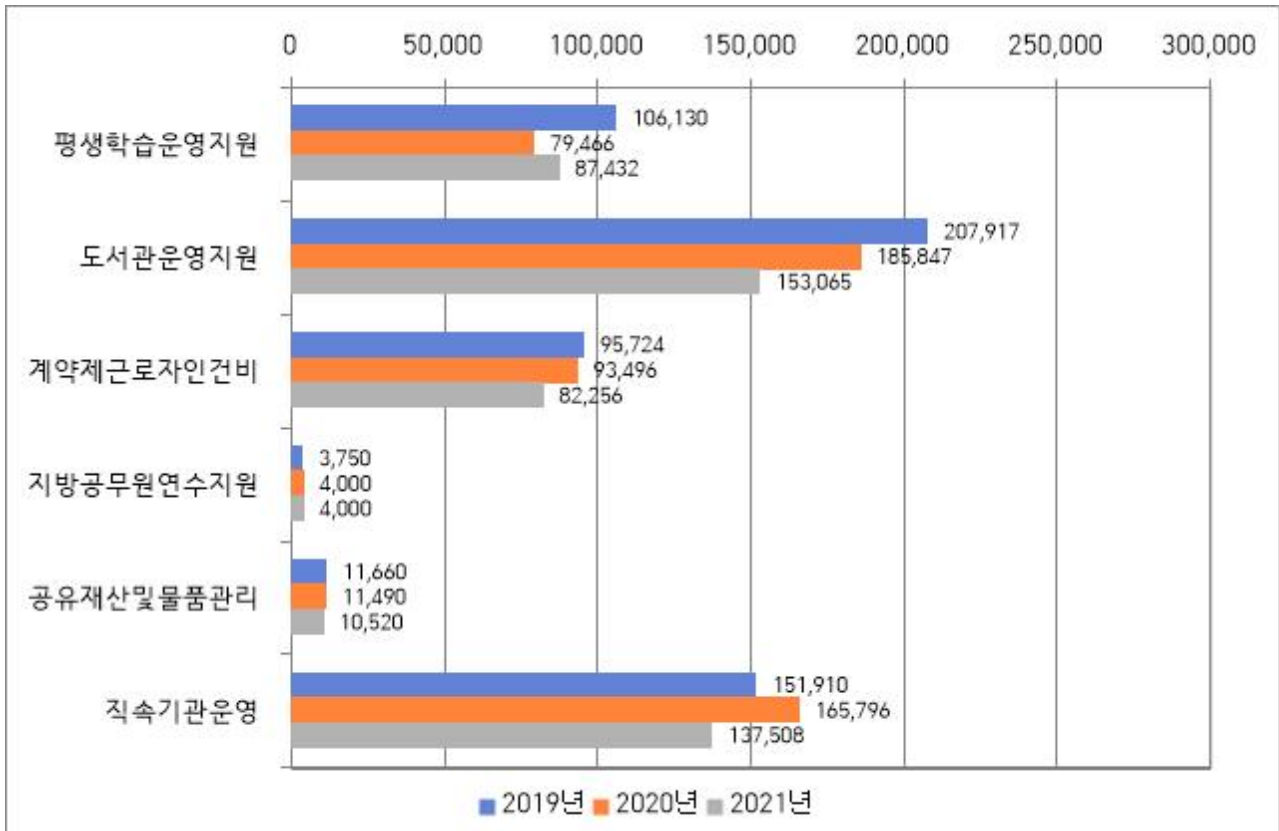
정책사업	단위사업명	세부사업명	2019년 예산액	2020년 예산액	2021년 예산액
평생 교육	평생교육 활성화지원	평생학습 운영지원	106,130	79,466	87,432
	독서문화 진 흥	도서관 운영지원	207,917	185,847	153,065
인적 자원 운용	근로자 인건비	계약제 근로자인건비	95,724	93,496	82,256
	지방공무원 역량강화	지방공무원 연수지원	3,750	4,000	4,000
교육 행정일반	재무관리	공유재산 및 물품관리	11,660	11,490	10,520
기관 운영관리	기본운영비	직속기관 운 영	151,910	165,796	137,508
합 계			577,091	540,095	474,781

● 세부사업별 예산 증감 현황

(단위: 천원)

세부사업명	2020년 / 2019년		2021년 / 2019년		2021년 / 2020년	
	증감액 (B-A)	증감율(%)	증감액 (C-A)	증감율(%)	증감액 (C-B)	증감율(%)
평생학습운영지원	△26,664	△25.12	△18,698	△17.62	7,966	10.02
도서관운영지원	△22,070	△10.61	△54,852	△26.38	△32,782	△17.64
계약제근로자인건비	△2,228	△2.33	△13,468	△14.07	△11,240	△12.02
지방공무원연수지원	250	6.67	250	6.67	0	0
공유재산및물품관리	△170	△1.46	△1,140	△9.78	△970	△8.44
직속기관운영	13,886	9.14	△14,402	△9.48	△28,288	△17.06
합 계	△36,996	△6.41	△82,310	△10.93	△65,314	△12.10

(단위: 천원)



Ⅱ

도서관 운영 기본방향



광주교육의 지표

더불어 살아가는 정의로운 민주시민 육성

도서관 운영 기본방향

시민과 함께 하는 열린 도서관

5대주요시책

1. 이용자 중심의 지식정보 서비스 강화
2. 지성과 감성을 깨우는 독서문화 확산
3. 평생학습으로 만들어가는 꿈과 미래 실현
4. 차별 없는 나눔으로 행복한 도서관 구현
5. 초등학력인정 성인교육 운영



주요업무 추진계획



1 이용자 중심의 지식정보 서비스 강화

지식문화정보센터로서 양질의 자료를 확충하고, 이용자 맞춤형 서비스를 제공하여 정보자료의 접근성 강화

1 - 가

양질의 지식정보서비스 제공

■ 다양한 유형의 지식정보 자원 확충

- 자료확충: 장서보유현황, 장서이용률, 이용자 설문조사를 반영한 계획 수립
 - 정기도서: 자료선정위원회의 심의를 거쳐 자료 선정(연 2회)
 - 수시도서
 - 신간도서, 순회문고 도서, 독서회 토론도서, 교과연계도서 등(월 1회)
 - 이용자 희망도서 구입·제공(주 1회)
- 기증도서: 개인 및 유관기관의 기증도서 수집(상시)
- 주제별·대상별·매체별 자원
 - 분담수서 분야인 ‘기술과학자료’ 구입비율 상향 조정
 - 지식취약계층을 위한 큰글자도서, 다문화자료 수집
 - 정보이용형태 변화에 따른 비도서 웹자원 제공
- 예 산: 63,000천원

■ 이용자 희망도서 신청제도

- 신청권수: 한 달에 1인 5권
- 운영내용: 이용자의 희망도서를 신청받아 신속하게 구입·제공(주 1회)
- 처리결과: 신청자 우선 예약대출, 처리결과 알림톡 전송

■ 정기간행물 제공

- 다양한 주제의 최신 정기간행물 제공
- 간행물실 운영: 구입 및 기증 간행물 상시 비치, 노트북 전용 좌석 마련
 - 정기구입(잡지 14종 18부, 신문 14종 18부)
 - 기증잡지(잡지 30여종)
- 예 산: 4,644천원

■ 체계적 장서관리

- 장서의 효율적 이용과 자료 상태를 위한 체계적 장서 관리
- 신간 도서 입수에 따른 신착도서 코너 운영, 서가 자료 재배치
- 서가 공간의 효율적 이용을 위해 지하 1층 서고로 자료 이관
- 오·훼손 도서 및 파손 도서 수시 정비
- 도서 분실 최소화를 위해 도서 분실 방지 출입시스템 운영
- 미반납 도서 관리강화(문자, 전화, 독촉장 등)로 장서 회전을 제고

■ 다함께 즐기는 자료실 운영

자료실명	코너명	운영내용
정보자료실	청소년도서 코너	중·고등학교 교과연계 및 권장도서
	큰글자도서 코너	어르신 및 저시력자를 위한 대활자본
	다문화도서 코너	다문화인식 개선 및 다문화가정 독서활동 지원
	컴퓨터 이용석	인터넷 검색, 문서작업, 출력 등 PC이용공간
	장애인 열람석	장애인을 위한 휠체어석 지원
어린이실	영어도서 코너	어린이의 영어독서활동을 위한 도서
	잡지 코너	어린이와 보호자를 위한 읽을거리
	엄마랑 아가랑	유아와 보호자를 위한 독서쉼터
	장애인 열람석	장애인을 위한 휠체어석 지원
간행물실	노트북 코너	유·무선 인터넷이 가능한 노트북 이용공간
1 · 2층	책소독기	자외선 살균 소독을 통해 위생적으로 도서 관리
1층 로비	오디오북 키오스크	키오스크 단말기에 탑재된 오디오북 콘텐츠를 스마트기기로 다운받아 이용

■ 이용자 지향의 맞춤형 서비스 제공

구분	서비스명	운영내용
1	문화가 있는 날	매월 마지막 주 수요일 대출권수 확대(5→10권)
2	책 읽는 시민	다독자 포상, 대출기간(14→30일) · 대출권수(5→10권) 확대
3	독서 마라톤	책 읽는 문화 형성을 위한 독서운동, 완주증 수여
4	도서예약	대출 중인 도서 반납 시 예약자에게 우선 대출
5	야간 예약대출	예약도서 당일 야간대출(18:00~22:00)
6	희망도서 대출	이용자 맞춤 희망도서 제공
7	타관반납	광주지역 공공도서관 통합 반납 서비스
8	24시간 반납	무인자동반납기를 통한 반납서비스 지원(18:00~)
9	문자알림	카카오톡·SMS를 활용한 도서관 정보 안내
10	책이음	하나의 회원증으로 전국 책이음 참여도서관 자료 대출
11	책바다	전국 도서관 자료 공동 활용 상호대차 서비스
12	책나래	장애인을 위한 무료 대출·반납 택배 서비스
13	자원봉사제도	자원봉사자에게 사회봉사 및 직업체험 기회제공
14	전자서비스	홈페이지를 통한 전자책, 오디오북, 전자저널 제공

■ 온라인 정보서비스 강화

○ 사서에게 물어보세요

- 국립중앙도서관 주관의 협력형 온라인 지식정보서비스
- 이용자가 궁금해하는 지식 및 학술정보에 관해 소장자료 및 온라인 정보자원 등을 활용하여 답변
- 국민의 정보격차 해소 및 고품질 정보서비스 제공

○ 학술정보 원문DB 제공

- 국회도서관과 학술정보상호협력에 관한 협정 체결
- 내용: 국립중앙도서관, 국회도서관 원문DB 열람 서비스 제공
- 방법: 정보자료실 내 협정PC를 통해 열람

○ 알림톡

- 도서관리시스템(KOLAS)과 연계한 도서정보 문자발송 자동화 시스템 구축
- 카카오톡 메신저 알림톡을 활용한 도서관 정보 안내
- 반납예정일, 연체현황, 예약도서 등 도서정보 바로 알림

■ 통합 홈페이지 및 모바일 도서관 운영

- 광주광역시교육청 산하 공공도서관 통합 홈페이지 운영
 - 한 번의 회원가입으로 통합 홈페이지 및 6개 도서관 홈페이지 이용 가능
 - 도서검색: 소장도서 검색, 신착도서·대출베스트 안내 등
 - 도서관안내: 행사 정보, 강좌 수강신청, 희망도서 신청 등
 - 통합 전자도서관(전자책, 오디오북, 전자저널) 운영
- 리브로피아 어플을 이용한 모바일 도서관 운영
 - 모바일 회원증: 실물 대출카드 대체 가능, 가족회원 관리 가능
 - 도서검색, 도서예약, 도서반납 연장, 희망도서 신청, 전자책 열람 등

2

지성과 감성을 깨우는 독서문화 확산

청소년의 미래 역량을 키우는 독서교육을 지원하고, 시민·지역사회 참여형 프로그램을 운영하여 시민과 함께 소통하는 독서문화 환경 조성

2 - 가

책으로 미래를 여는 독서 프로그램

■ 일일도서관교실

- 기 간 : 4월~7월
- 대 상 : 광산구 관내 유치원생
- 내 용 : 유치원을 벗어나 도서관에 직접 방문하여 현장학습을 통해 도서관 이용 및 독서에 대한 친근감 형성
- 예 산 : 1,930천원

■ 방학 중 독서교실

- 기 간 : 겨울·여름방학 중
- 대 상 : 초등학교 3~4학년생
- 내 용 : 하나의 주제를 가지고 책과 접목시켜 다양한 활동을 하여 독서에 대한 흥미를 이끌고, 자발적인 독서 습관을 형성
- 예 산 : 1,840천원

■ 영어랑 동화랑

- 기 간: 3월~7월 토요일
- 대 상: 유아 및 초등학교 저학년
- 내 용: 영어 그림책을 읽어줌으로써 영어에 대한 흥미를 유발하고, 독후 활동 및 놀이등 체험을 통해 영어를 쉽게 접할 수 있도록 도움
- 예 산: 1,354천원

■ 꿈꾸는 책 이야기

- 기 간: 3월~7월 토요일
- 대 상: 유아 및 초등학교 저학년
- 내 용: 동화 구연 후 다양한 독후활동을 통하여 도서관에 친밀감을 느끼고, 책과 함께 성장할 수 있는 분위기 조성
- 예 산: 1,270천원

2 - 나

마음을 치유하는 독서 프로그램

■ 책과 아이의 행복한 여행

- 기 간: 3월~10월
- 대 상: 지역아동센터 2곳
- 내 용: 저학년 학생들을 대상으로 올바른 독서습관을 형성하도록 돕고, 독서 후 토론을 통해 자아 존중감 향상을 유도
- 예 산: 5,100천원

■ 마음 톡! 톡! 책 여행

- 기 간: 3월~10월
- 대 상: 지역아동센터 2곳
- 내 용: 다양한 내용의 도서를 읽어주고 접하게 한 후 여러 독후 활동을 진행하여 정서적 안정을 주고, 상상력과 창의력을 길러줌
- 예 산: 5,100천원

2 - 다

생활 속 책 읽는 문화조성

■ 책의 날

- 기 간: 4. 23.(세계 책의 날)
- 대 상: 도서관 이용자 및 지역 주민
- 내 용: 세계 책의 날을 홍보하고 책에 대한 관심을 환기하며 독서의 생활화에 기여하는 각종 행사 진행
- 예 산: 500천원

■ 도서관 문화마당

- 기 간: 5. 22.
- 대 상: 광주시민
- 내 용: 독서문화 진흥 및 도서관이용 활성화를 위한 광주지역 도서관 공동행사 참여
- 예 산: 1,700천원

■ 도서관 주간 및 독서의 달

- 기 간: 4. 12.~4. 18.(도서관 주간), 9. 1.~9. 30.(독서의 달)
- 대 상: 도서관 이용자 및 지역주민
- 내 용
 - 공동 행사: 북스탬핑, 도서관 홍보 리플릿 제작·배부
 - 자체 행사: 숲체험 활동, 독서 낱말퍼즐, 책 속 부록 뽑기, 잡지 나눔, 연체자 구제 이벤트, 그림책 원화 전시 갤러리 운영 등
- 예 산: 2,865천원

■ 그림책 원화 갤러리

- 기 간: 2월~12월
- 대 상: 도서관 이용자 및 시민
- 내 용: 시교육청 산하 공공도서관이 상호협력하여 월별로 그림책 원화 순회 전시

■ 독서 동아리

- 기 간: 연중 매월 첫째 월요일
- 대 상: 지역주민
- 내 용
 - 2개 독서회 운영: 가온 독서회, 내안 독서회
 - 매달 한 권의 책을 선정하여 읽고, 그 책에 대한 논제를 선정·토론하여 삶의 지혜를 나누는 독서의 장 마련 및 독서문화 확산에 기여
- 예 산: 500천원

■ 더불어 행복한 순회문고 운영

- 기 간: 1월~12월
- 대 상: 학교도서관, 어린이집, 유치원, 유관기관 등
- 내 용: 도서관 이용이 어려운 원거리 기관 지원하기 위하여 기관별
30~60권 월 1회 무료 택배서비스를 통한 대출·반납
- 예 산: 3,756천원

3

평생학습으로 만들어 가는 꿈과 미래 실현

어린이부터 성인까지 누구나 배움의 즐거움을 누릴 수 있도록
대상별 맞춤형 프로그램을 운영하여 인성과 문화감수성 함양

3 - 가

청소년 꿈을 키워주는 프로그램 운영

■ 애들아 도서관 가자

- 기 간: 겨울·여름방학 중
- 대 상: 초등학생
- 내 용: 사고력 및 창의력 증진을 위한 놀이식 체험활동 프로그램 제공
- 예 산: 3,140천원

■ 오늘은 나도 사서

- 기 간: 겨울·여름방학 중 매주 화요일
- 대 상: 중·고등학생
- 내 용: 사서업무 체험, 관련학과 소개 등을 통한 구체적 진로탐색 기회 제공
- 예 산: 비예산

■ 토요 어린이 프로그램

- 기 간: 상반기(3월~5월), 하반기(9월~11월)
- 대 상: 초등학생
- 내 용: 자기주도학습 신장 및 특기적성 발굴을 위한 교과연계 프로그램 운영
- 예 산: 6,280천원

■ 중학교 자유학년제 연계 프로그램

- 기 간: 하반기(8월~12월)
- 대 상: 중학생
- 내 용: 중학교 교육과정과 연계하여 다양한 형태의 토론을 통해 자기 표현 능력을 향상하고 문제해결 능력을 기르는 지식 정보활용 수업
- 예 산: 3,940천원

■ 일반고 청소년 꿈나눔터

- 기 간: 상반기(5~7월), 하반기(9월~11월)
- 대 상: 고등학생
- 내 용: 청소년들의 특기적성을 발견하고, 자신의 진로를 스스로 찾아갈 수 있는 기회를 제공하기 위하여 다양한 진로 체험 프로그램 운영
- 예 산: 3,720천원

■ 문화강좌

- 기 간: 상반기(3월~7월), 하반기(9월~12월)
- 대 상: 일반 시민
- 내 용: 지역주민의 평생학습 참여 기회를 확대하여 풍요로운 삶을
가꾸는데 기여하고자 다양한 문화강좌 운영
- 예 산: 16,880천원

■ 평생학습 동아리

- 기 간: 연중
- 대 상: 문화강좌 수강생
- 내 용: 자기주도적 평생학습 지원을 위해 수강생의 자율적인 평생학습
동아리 운영
- 지 원: 동아리 활동 장소 제공
- 예 산: 비예산

4

차별 없는 나눔으로 행복한 도서관 구현

누구나 배움의 즐거움을 누릴 수 있도록 소외계층 프로그램을 운영하여 차별 없는 배움과 나눔 구현

4 - 가

희망가득교실

- 기 간: 3월~11월
- 대 상: 성인 지적장애인
- 내 용: 발달장애인의 특성에 맞는 프로그램을 제공하여 사회에서 소외되지 않도록 자립생활 능력 향상을 위한 프로그램 운영
 - 한글교실: 성인 발달장애인들에게 일상생활에서 주로 사용하는 기초 한글수업 진행
 - 베이킹교실: 베이킹 기초 실습 및 쿠키 만들기 등의 다양한 베이킹 수업 진행
- 협력기관: 광주지적장애인복지협회 광산구지부 및 미성공동생활가정, 엄지공동 생활가정, 온유공동생활가정, 주연공동생활가정
- 예 산: 6,080천원

4 - 나

행복나눔교실

- 기 간: 3월~11월
- 대 상: 무의탁 노인
- 내 용: 무의탁 노인 보호시설을 직접 찾아가 정서적·문화적으로 도움이 필요한 노인들의 활기차고 건강한 노후 여가 생활을 위한 공예수업 진행
- 협력기관: 성심의 집
- 예 산: 2,230천원

4 - 다

도란도란 어울림교실

- 기 간: 3월~10월
- 대 상: 다문화가정 자녀
- 내 용: 이주노동자 자녀들이 건강한 지역 사회 구성원으로 성장할 수 있도록 그림책 등을 활용한 기초 한글, 수학교육
- 협력기관: 이주민영유아돌봄센터
- 예 산: 3,590천원

4 - 라

토닥토닥 사랑교실

- 기 간: 3월~11월
- 대 상: 미혼모 가정
- 내 용: 미혼모를 대상으로 자기 계발을 통해 정서적 안정을 도모하고 사회적 자립을 지원하기 위한 프로그램 운영
- 협력기관: 편한집
- 예 산: 2,410천원

4 - 마

고려인 마을로 찾아가는 한글교실

- 기 간: 3월~12월
- 대 상: 고려인 마을 청소년
- 내 용: 평생학습 사각지대에 있는 고려인 마을 청소년들을 위한 프로그램 운영
- 지 원: 강사 파견 및 수업 재료
- 예 산: 2,500천원

5

초등학력인정 성인교육 운영

비문해, 저학력 성인 학습자의 기초문해능력향상과 초등학력 취득 기회를 제공하고 지속적인 학습활동 지원으로 평생학습사회 구현

5 - 가

초등학력인정 성인교육

- 기 간: 2021년 3월~2022년 2월
- 대 상: 만 18세 이상 초등학력 미소지자
- 내 용: 단계별 40주, 240시간 운영
 - 1단계(초등 1~2학년 수준) 1학급 정원 20명
 - 2단계(초등 3~4학년 수준) 1학급 정원 20명
 - 3단계(초등 5~6학년 수준) 1학급 정원 20명
- 광주광역시교육감 학력인정 문해교육 운영 기관(2013년 최초 지정)
- 학력인정: 3단계 이수자
- 예 산: 33,372천원

5 - 나

송정학당

- 기 간: 3월~12월 (주1회, 32주, 64시간)
- 대 상: 비문해 성인 학습자
- 내 용: 한글 수업 및 창의적 체험활동 프로그램의 지속적인 지원으로
비문해 성인 학습자의 기초문해 능력 향상
- 예 산: 3,290천원

IV

2020년 주요업무 추진실적



1 자료확충 현황

합계(권)	구 입	기 증	비 고
7,332	5,933	1,399	

2 이용 현황

2-가 이용자

합계(명)	초 등	청소년	일 반	평생교육 프로그램 및 기타	비 고
50,197	3,898	1,977	28,467	15,855	206일 개관

- 1일 평균 이용자: 244명

2-나 자료대출

구분	이 용 자(명)			이용자료(권)		
	관내열람	관외대출	계	관내열람	관외대출	계
정 자 료 보 실	16,244	11,699	27,943	51,769	26,952	78,721
어린이실	6,004	4,117	10,121	23,510	16,560	40,070
순회문고	-	5,819	5,819	-	4,351	4,351
합 계	22,248	21,635	43,883	75,279	47,863	123,142

- 1일 평균 이용자: 220명, 이용자료: 616권

3

독서 및 평생학습 프로그램 현황

(2020.12.31.)

구분	계층	프로그램명		운영횟수(회)	참가인원(명)	비고
평생 학습 프로 그램	청 소 년	애들아 도서관 가자		15	190	겨울방학 3강좌
		오늘은 나도 사서		4	16	
		토요 어린이 프로그램		32	255	하반기 3강좌
		일반고 청소년 꿈나눔터		9	176	성덕고(2강좌)
		꿈을 찾는 독서여행		31	762	자유학년제 연계 동성중 등 2개교
		고3 수험생을 위한 특별 프로그램		6	196	상무고 등 2개교(2강좌)
		고려인마을 한글교실		48	590	문화학교
	성인	성인문화강좌		48	478	상·하반기 7개 강좌
		고려인마을 예절교실		16	110	문화학교
	소외 계층	초등학력 인 정 성인교육	1단계	108	756	이수자: 3명
			2단계	108	654	이수자: 7명
			3단계	108	988	이수자: 8명
		송정학당		23	275	비문해 성인 학습자
		희망가득교실 (한글)		28	476	지적장애인
		희망가득교실 (베이킹)		13	168	지적장애인
		행복나눔교실		4	48	무의탁노인
		도란도란 어울림교실		28	308	다문화가족
		토닥토닥 사랑교실		18	156	한부모가정
독서 프로 그램	어린이	꿈꾸는 책 이야기		10	56	월 2~4회
		영어랑 동화랑		10	56	월 2~4회
	청 소 년	일일도서관 교실		-	-	취소
		방학 중 독서교실		1	108	겨울방학 1강좌
		마음치유 프로그램		120	1,216	4개 지역아동센터
	성인	독서동아리		8	59	가온독서회, 내안독서회
도서관 행 사	지역 주민	도서관 문화마당		-	-	취소
		도서관 주간·독서의 달		1	932	9월 중
합 계				797	9,029	

